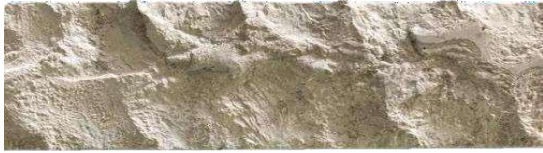


Travertino Rockface

Modelo

Compr 30cm



10cm



Compr 20cm



Compr 10cm

10cm

CAIXA COM 0,90M2 CONTENDO 21 PEÇAS 10X30CM, 7 PEÇAS 10X20CM E 13 PEÇAS 10X10CM. MESCLAR AS CAIXAS PARA MELHOR RESULTADO DE TONALIDADE

TRV010B

PAGINAÇÃO PARA 1M2 DE TRAVERTINO ROCKFACE

10x30		10x20		10x10	10x30		10x10
10x10	10x20		10x10	10x30		10x20	10x10
10x20		10x30		10x30		10x20	
10x30		10x30		10x10	10x30		
10x20		10x30		10x10	10x30		10x10
10x10	10x30		10x30		10x30		
10x30		10x20		10x10	10x30		10x10
10x30		10x10	10x30		10x30		
10x30		10x30		10x10	10x30		
10x10	10x30		10x20		10x30		10x10

Recomendações

- Parede
- Área Interna
- Área Externa
- Dupla Colagem
- Junta Seca
- Peso médio 45kg por m2
- Dimensões das peças 10x10 10x20 10x30
- Espessura 2 ~ 3cm

Travertino Rockface

Manual Técnico

- a) O primeiro passo é a preparação do local onde será assentado o revestimento. A parede deve estar limpa, sem pinturas e sem impermeabilizantes que impeçam a aderência da argamassa. Deve-se repicar ou fazer ranhuras no local. Existem alguns tipos de impermeabilizantes que podem ser utilizados antes do assentamento sem prejudicar a fixação do revestimento. Caso haja necessidade de impermeabilizar a parede deve-se buscar o auxílio de profissional qualificado na escolha do produto, pois os revestimentos tem pesos superiores a 50kg por m² e qualquer interferência na aderência da argamassa pode gerar descolamento de peças.
- b) Pequenas variações de tamanho podem ocorrer. Por se tratar de pedras naturais, as variações de tonalidades existem, garantindo assim que cada peça seja única e essa singularidade dará um aspecto natural e valorização ao acabamento final. Mesclar as caixas e misturar as peças, para simular parede a ser assentada é fundamental para excelência do resultado.
- c) Manusear e armazenar com cuidado as caixas para evitar danos ao material;
- d) Utilizar **argamassa ACIII branca. Para alturas superiores a 2,45 metros utilizar argamassa especial.** Seguir atentamente as instruções de uso do fabricante.
- e) Marque os níveis de assentamento, umedeça a base antes da aplicação, aplique a argamassa na parede com a lado dentado da desempenadeira, aplique a argamassa em toda superfície do produto, realizar dupla colagem aplique as peças na parede, pressione e nivele com os dedos ou martelo de borracha, para melhor resultado faça amarração das juntas entre as peças, para melhor acabamento em quinas e cantos, faça o corte fresando o produto em 45 graus.
- f) Não há necessidade de rejuntas, revestimentos de paredes são aplicados com junta seca.
- g) As peças estão em estado natural, sem aplicação de resinas ou impermeabilizantes;
- h) Após a colocação e secagem total da argamassa (48 a 72 horas), lavar com lava jato alta pressão, esfregão e detergente alcalino. Áreas internas utilizar água e esponja;
- i) Em áreas externas sugere-se hidrofugar, a pedra ficará protegida sem a formação de película ou alteração de cor. Optar por hidrofugante certificado. Resina Acrílica a base de solvente altera a cor do produto. A Sahel Stones não se responsabiliza por alterações na coloração do produto após a aplicação de hidrofugantes ou resinas. Testar sempre em uma amostra.
- j) Manutenção e limpeza, em áreas externas, use lavadora de pressão e detergente neutro ou alcalino. O detergente alcalino é eficiente na remoção de óleos vegetais e minerais, gorduras, graxa e fuligem poeira e sujeira ocasionada por argamassa. Se necessário utilizar produtos de químicos, que seja bem diluídos. Testar em uma amostra. Siga atentamente as instruções do fabricante.
- k) Contratar mão de obra especializada para o assentamento da pedra e seguir atentamente as orientações para colocação.
- l) Contato pelo 51-3749 0049, 51- 99973 3872 ou contato@sahelstones.com.br