

# Mosaico Pedra Ferro Ferrugem/Preto

## Modelos

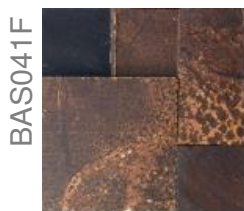
---



BAS040F

**Imperador**

5x5 5x10 10x10  
Placa 30x30cm



BAS041F

**Tuon**

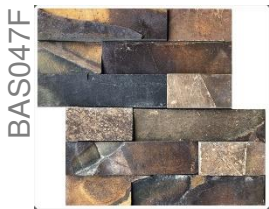
10x10 10x20 20x20  
Placa 30x30cm



BAS044F

**Quadrante**

10x10  
Placa 30x30cm



BAS047F

**Aliance**

5x10 5x20  
Placa 35x30cm



BAS046F

**Europeu**

5x10 5x20 10x10 10x20 15x20  
Placa 35x30cm



BAS042F

**Delicatto**

Peças 3x3 3x6 6x6  
Placa 30x30cm



BAS043F

**Refinatto**

3x3 3x6 3X9 6X9 6x6 9x9  
Placa 27x27cm



BAS048F

**Otto**

5x10 10x10 5x20 3x20 12x20 15x20  
Placa 30x30cm



BAS049F

**Union**

10x17 10x13 5x17 5x13 5x30  
Placa 35x30cm

## Recomendações

---

- Parede
- Área Interna
- Área Externa (atenção ao item b)
- Dupla Colagem
- Espessura ~ 1 a 3cm
- Junta Seca
- Peso médio 50kg por m2
- Dimensões das placas variando de 27x27cm 30x30cm 35x30cm de acordo com modelo

- a) O primeiro passo é a preparação do local onde será assentado o revestimento. A parede deve estar limpa, sem pinturas e sem impermeabilizantes que impeçam a aderência da argamassa. Deve-se repicar ou fazer ranhuras no local. Existem alguns tipos de impermeabilizantes que podem ser utilizados antes do assentamento sem prejudicar a fixação do revestimento. Caso haja necessidade de impermeabilizar a parede deve-se buscar o auxílio de profissional qualificado na escolha do produto, pois os revestimentos tem pesos superiores a 60kg por m2 e qualquer interferência na aderência da argamassa pode gerar descolamento de peças.
- b) Pequenas variações de tamanho podem ocorrer. Por se tratar de pedras naturais, as variações de tonalidades existem, garantindo assim que cada peça seja única e essa singularidade dará um aspecto natural e valorização ao acabamento final. Mesclar as caixas e misturar as peças, para simular parede a ser assentada é fundamental para excelência do resultado.
- c) Retire a proteção de papel que tem no verso de cada placa.
- d) **IMPORTANTE:** A pedra ferro contém “veios” que são fissuras que podem ser vistas na lateral da pedra (figura abaixo). Esses “veios” podem se dilatar e soltar fragmentos de pedra dias após a aplicação quando expostos à variações de temperatura (sol, chuva, etc). Deve-se verificar antes da colocação se há algum “veio” na placa e retirar com um pequeno martelo batendo na lateral da pedra. Atenção principalmente para locais com fluxo de pessoas, nessas áreas cada placa tem que ser revisada antes da colocação. A impermeabilização do material, auxilia para que a rocha feche seus poros e não reaja a essas alterações de temperatura, evitando possíveis descolamento das lascas.



- a) Manusear e armazenar com cuidado as caixas para evitar danos ao material;
- b) Utilizar **argamassa ACIII. Para alturas superiores a 2,45 metros utilizar argamassa especial.** Seguir atentamente as instruções de uso do fabricante.
- c) Marque os níveis de assentamento, umedeça a base antes da aplicação, aplique a argamassa na parede com a lado dentado da desempenadeira, aplique a argamassa em toda superfície do produto, realizar dupla colagem aplique as peças na parede, pressione e nivele com os dedos ou martelo de borracha, para melhor resultado faça amarração das juntas entre as peças, para melhor acabamento em quinas e cantos, faça o corte fresando o produto em 45 graus.
- d) Não há necessidade de rejuntas, revestimentos de paredes são aplicados com junta seca.
- e) As peças estão em estado natural, sem aplicação de resinas ou impermeabilizantes;
- f) Após a colocação e secagem total da argamassa (48 a 72 horas), lavar com lava jato alta pressão, esfregão e detergente alcalino. Áreas internas utilizar água e esponja;
- g) Em áreas externas sugere-se hidrofugar, a pedra ficará protegida sem a formação de película ou alteração de cor. Optar por hidrofugante certificado. Resina Acrílica a base de solvente altera a cor do produto. A Sahel Stones não se responsabiliza por alterações na coloração do produto após a aplicação de hidrofugantes ou resinas. Testar sempre em uma amostra.
- h) Manutenção e limpeza, em áreas externas, use lavadora de pressão e detergente neutro ou alcalino. O

detergente alcalino é eficiente na remoção de óleos vegetais e minerais, gorduras, graxa e fuligem poeira e sujeira ocasionada por argamassa. Se necessário utilizar produtos de químicos, que seja bem diluídos. Testar em uma amostra. Siga atentamente as instruções do fabricante.

- i) Contratar mão de obra especializada para o assentamento da pedra e seguir atentamente as orientações para colocação.
- j) Contato pelo 51-3749 0049, 51- 99973 3872 ou [contato@sahelstones.com.br](mailto:contato@sahelstones.com.br);