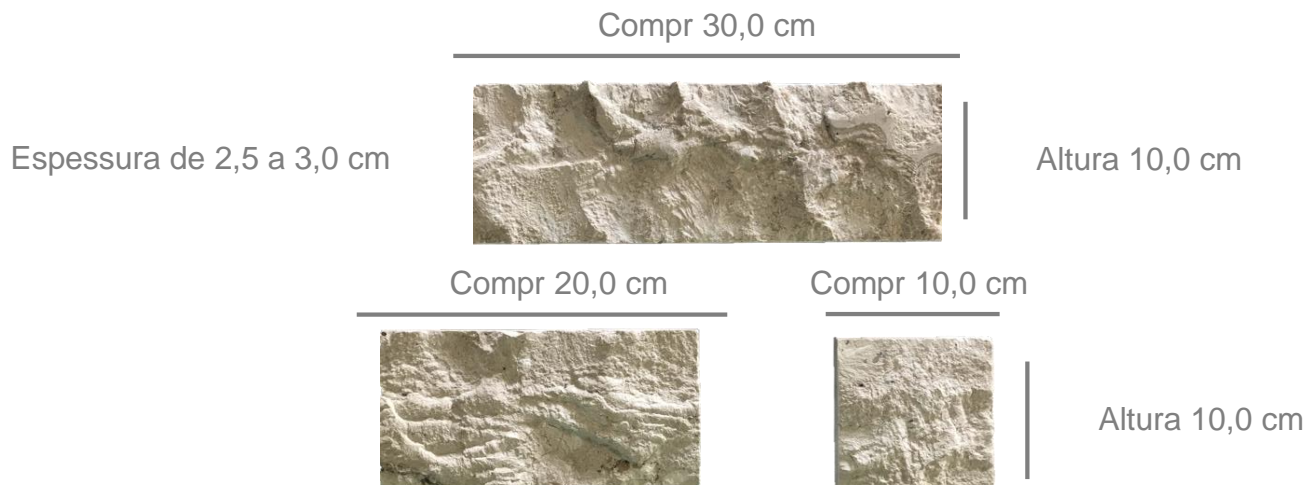


Travertino Rockface

Modelos

CAIXA COM 0,90M2 CONTENDO 21 PEÇAS 10X30CM, 7 PEÇAS 10X20CM E 13 PEÇAS 10X10CM. INTERCALAR NA COLOCAÇÃO.

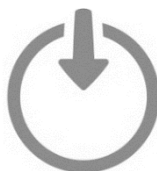


Aplicação em Parede
Ref. TRV010B

Aplicação



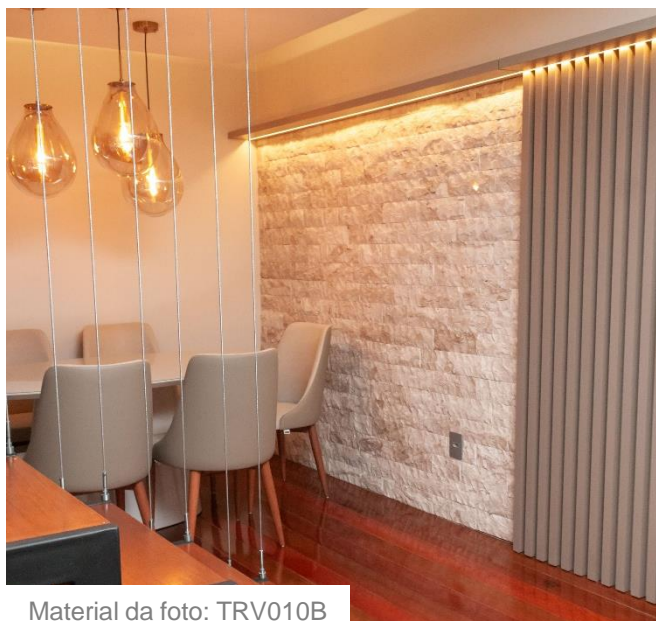
Parede



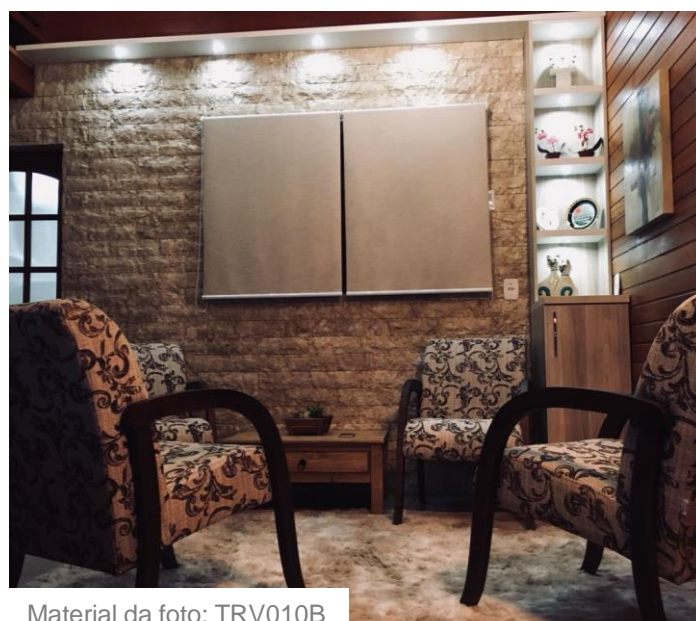
Área Interna



Área Externa



Material da foto: TRV010B



Material da foto: TRV010B

Fotos ilustrativas. Pequenas variações nas cores, medidas e espessura fazem parte da natureza desse produto

Travertino Rockface

Recomendações

- a) A preparação da parede onde será assentado o revestimento é fundamental para um bom resultado na colocação. A parede deve estar limpa, sem pinturas ou com ranhuras para que a argamassa tenha uma aderência adequada na parede.
- b) Pequenas variações de tamanho podem ocorrer pois as peças são cortadas e montadas artesanalmente. Por se tratar de revestimentos naturais, as variações de tonalidades existem, garantindo assim que cada peça seja única e essa singularidade dará um aspecto natural e valorização ao acabamento final;
- c) Manusear e armazenar com cuidado as caixas, para evitar danos ao material;
- d) Utilizar **argamassa colante ACIII cor BRANCA**. Sugerimos optar por marcas que tenham certificação de qualidade e seguir atentamente as instruções de uso e segurança do fabricante;
- e) Mesclar as caixas e misturar as peças, para simular parede a ser assentada, pois podem ocorrer diferenças de tonalidades pois trata-se de rochas naturais;
- f) Passar argamassa na parede e na peça, fechando toda a área de contato da peça com a parede;
- g) **NÃO HÁ NECESSIDADE DE REJUNTES**, revestimentos de paredes são aplicados com junta seca;
- h) As peças estão em estado natural, sem aplicação de resinas ou impermeabilizantes;
- i) Após a colocação lavar com água (lava jato alta pressão) sem adição de produtos químicos, pois esses podem alterar a coloração do material. Áreas internas utilizar água e esponja;
- j) Após a limpeza aplicar Hidrofugante a base de água para impermeabilização do revestimento. Esse procedimento é indispensável para manutenção e limpeza do material. Seguir as instruções de uso do fabricante e escolher marca certificada por laudo técnico. **Atenção:** Resina Acrilica a base de solvente altera a cor do produto;
- k) Contratar mão de obra especializada para o assentamento de pedra e seguir atentamente as orientações para colocação.
- l) Contato pelo 51-3749 0049 ou contato@sahelstones.com.br;